



Natürlich schönes Licht **für Lieblingsplätze.**

Designmarkisen für Wintergärten, Terrassendächer und Fenster

markilux

Die Beste unter der Sonne



Alle Informationen
finden Sie auf markilux.com

Über Markisen lacht die Sonne. Unter einer markilux lacht das Leben.

Stellen Sie sich ein auf Wohlfühltemperatur

Natürliches Licht und Sonnenstrahlen bereichern die Wohnqualität – drinnen und draußen – wie wenig anderes. Keine künstliche Lichtquelle kommt dem nahe. Je nach Sonnenstand und Jahreszeit kann Sonnenlicht auch zu viel des Guten sein. Damit Sie kostbare Augenblicke uneingeschränkt genießen können, bewahren markilux Designmarkisen Ihre Wintergärten, Terrassendächer und Wohnräume vor zu starker Sonneneinstrahlung. Sie sorgen für angenehmeres Klima und zuverlässigen Blendschutz. Die hochwertigen, textilen Beschattungssysteme von markilux sind ebenso formschön wie robust. Auf ganzer Linie. Ausgezeichnet. Gut.

markilux steht für vielfach ausgezeichnetes Design:



|Marke

|z.B. markilux 779/879

Reduktion auf das Wesentliche: Frei. Zeit. Premiumqualität aus Deutschland.

Seit über 50 Jahren steht markilux für die Entwicklung und Herstellung hochwertiger Sonnenschutz-Lösungen. markilux Designmarkisen zeichnen sich aus durch beste Qualität, vielfach prämiertes Design und innovative Technik. Die Produktion von Markise und Tuch unter einem Dach – das ist markilux „Made in Germany“ mit dem Ziel, Ihr Wohnen im Freien komfortabel und angenehm zu gestalten. Mit markilux verleihen Sie Ihrem Wohlfühlplatz an der frischen Luft und Ihrer Freizeit das gewisse Extra. **Die Beste unter der Sonne. Für den schönsten Schatten der Welt.**



markilux Qualität

Hochwertige Materialien und ein umfassendes Qualitätsmanagement stellen sicher, dass jede markilux Designmarkise langlebig ist. Als Unternehmen ist markilux nach DIN EN ISO 9001 zertifiziert.



markilux Funktion

markilux vereint innovative Technologien und smarte Lösungen zu Spitzenprodukten. Durch vielfältige Ausstattungsmöglichkeiten und Bedienvarianten erweitern Sie Ihre markilux Designmarkise ganz nach Ihrem persönlichen Wunsch.





markilux

markilux Service

Die Kombination eines Markenproduktes mit kompetenter Beratung und fachgerechter Montage vor Ort macht Ihre Lösung perfekt. Qualifizierte markilux Fachpartner bieten einen umfassenden Service und persönliche Ansprechpartner in Ihrer Nähe.



markilux Design

Erst das perfekte Zusammenspiel von Form und Funktion lässt eine Markise zu einer markilux Designmarkise werden. markilux setzt dabei auf langjährige Erfahrung in Entwicklung und Design.

Glasklar: Der perfekte Sonnenschutz.



markilux Auf- und Unterglasmarkisen.
Klar und übersichtlich auf markilux.com

Auf- und Unterglasmarkisen



Textiles Ambiente

markilux bietet mehr als 200 zeitlos schöne Dessins von höchster Qualität – nur entscheiden müssen Sie selbst.



Ausgezeichnetes Design

markilux hat die Markise, die außen wie innen perfekt zu Ihrem Zuhause passt.



Komfort bei jeder Witterung

Wärmestrahler sowie smarte Steuerungstechniken für alle markilux Glasdachmarkisen machen den Komfort einzigartig und perfekt.

Nehmen Sie das Wetter immer von der besten Seite.

Ihr Zuhause. Ihre markilux.

Sie möchten Ihren Wintergarten stilvoll beschatten? Sie wollen eine Markise für Ihr Terrassendach, die ansprechendes Design und überzeugende Funktionalität vereint?

Aufglasmarkisen von markilux bieten effektiven Wärmeschutz: Sonnenstrahlen werden vom Tuch aufgefangen, bevor sie in den Wintergarten eindringen. Die volle Raumhöhe bleibt unverbaut. Entscheiden Sie sich für eine **Unterglasmarkise**, so ist das Tuch bestens vor Wind und Wetter geschützt und Beleuchtungsoptionen setzen Ihren Lieblingsplatz gekonnt in Szene.



Perfekte Lösungen

Geht nicht? Gibt's nicht. Gemeinsam mit Ihrem markilux Fachpartner finden Sie die perfekte Lösung für jede Anforderung.

Das verstehen wir unter erfolgreicher Auf-Wertung.

Großartiges Design wirft seine Schatten voraus

Perfekte Sonnenschutzlösung für Glasdächer und Wintergärten. Die hochwertige Aufglasmarkise markilux 7800 mit klassisch eckigem Kassettendesign integriert sich perfekt in die Architektur reduzierter, zeitgemäßer Baustile von heute. Dabei sorgt die ausgefeilte Gegenzugtechnik und optional markilux tracfix für ausgezeichnete Tuchspannung – auch bei großen Breiten und Weiten.

Aufglasmarkise

maximal 700 × 450 cm
maximal 500 × 700 cm

Kassette

200 × 160 mm

Windwiderstandsklasse 3

Windstärke 6 → 38 – 48 km/h

Optionen

tracfix,
gekoppelte Markise



mx_7800

Zeigen Sie der Sonne ihre Grenzen auf. Die Aufglasmarkise markilux 7800 schützt Ihren Lieblingsplatz vor direkter Sonneneinstrahlung und reduziert die Wärmeentwicklung.

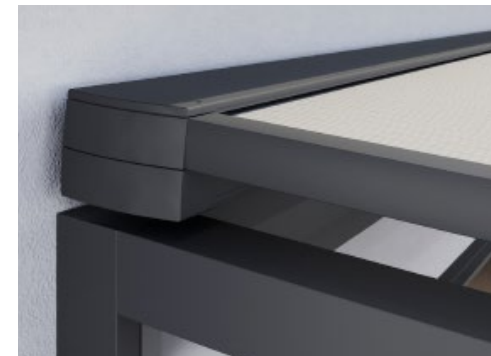


mx_7800



Außen mit Ecken und Kanten. Innen rundum gut durchdacht.

Das Design: großartig. Die Technik: zuverlässig. Beschatten Sie Ihren Wintergarten bis 700 × 450 cm bzw. 500 × 700 cm mit einem Markisentuch nach Wunsch – oder weitaus größere Flächen mit einer gekoppelten Markise.



Perfekt aufeinander abgestimmt

Das klassisch eckige Kassetten-Design passt sich den modernen Formen Ihres Wintergartens harmonisch an.



Sichere Tuchführung

markilux tracfix schließt den Spalt zwischen Führungsschiene und Tuch und hält es optimal auf Spannung.

Aufglasmarkise mx 8800

maximal 700 × 450 cm

maximal 500 × 700 cm

Kassette

Ø 187 mm

Windwiderstandsklasse 3

Windstärke 6 → 38 – 48 km/h

Optionen

tracfix,
gekoppelte Markise

Aufglasmarkise mx 8850

maximal 650 × 400 cm

maximal 500 × 500 cm

Kassette

Ø 187 mm

Windwiderstandsklasse 2

Windstärke 5 → 28 – 37 km/h



mx_8800

Ausgezeichneter Sonnenschutz bis 36 m² mit einem einzigen Tuch. Noch größere Glasflächen beschatten Sie mühelos mit einer gekoppelten Markise.

Einmal oben drauf. Immer oben auf.

Genießen Sie das Wohnen im Wintergarten auch an heißen Tagen

Ihre markilux Aufglasmarkise reflektiert blendende Sonnenstrahlen, UV-Licht sowie einen großen Teil der Wärmestrahlung und taucht gleichzeitig Ihren Wintergarten in angenehm natürliches Tageslicht. Die Hitze bleibt draußen während Sie das Drinnensein genießen. Für große Glasflächen – ob klassische oder abgewalmte Dächer – freuen Sie sich über angenehme Temperaturen und gestalten Sie Ihren ganz persönlichen Wintergartentraum mit dieser runden Kassettenmarkise.



Ausgezeichnetes Design

Formschön und funktional. Die Vollkassette schützt das Tuch bei Wind und Wetter.

MX_8850

Perfekt für abgewalmte Dächer: die Führungsschienen lassen sich bis zu 100 cm einrücken.



mx_770

Ausgesprochen kompakt mit nur 125 × 125 mm schützt die eckige Vollkassette das Markisentuch.



mx_870

Mit nur Ø 130 mm passt sich die Rundkassette harmonisch dem Wintergarten an und bietet dem eingefahrenen Tuch rundum Schutz.



Eine runde Sache. Auch in eckig.

Mit den kleinen Aufglasmarkisen markilux 770 oder 870 Flächen bis 450 × 400 cm stilvoll beschatten und dabei den Komfort und die Qualität von markilux viele Jahre lang genießen.

mx_770 | 870



Große Wirkung. Für kleine Formate.



Aufglasmarkise
maximal 450 × 400 cm

Kassette
mx 770: 125 × 125 mm
mx 870: Ø 130 mm

Windwiderstandsklasse 3
Windstärke 6 → 38 – 48 km/h



Klein. Fein. Leise.

Sowohl die eckige Aufglasmarkise markilux 770 als auch ihr rundes Gegenstück, die markilux 870, sind leise. Geräuschoptimierte Einfahrtgleiter sorgen für ein gedämpftes Schließverhalten.

Im Kern Schatten. Auf der Terrasse eine Erleuchtung.

Design im besten Licht

Elegant verbindet sich die klare Linienführung der markilux 679 mit dem Terrassendach und bildet eine harmonische Einheit. Tagsüber ein wahrer Sonnenschutz, zeigt sich diese Unterglasmarkise am Abend von ihrer glanzvollen Seite. Die LED-Line mit farbigem und warmweißem Licht ist perfekt in der Kassette bzw. den Führungsschienen integriert und intuitiv per App steuerbar. markilux 679 – die Erleuchtung für jede Terrasse.

Unterglasmarkise

maximal 650 × 500 cm
maximal 500 × 600 cm

Kassette

205 × 160 mm

Windwiderstandsklasse 3

Windstärke 6 → 38 – 48 km/h

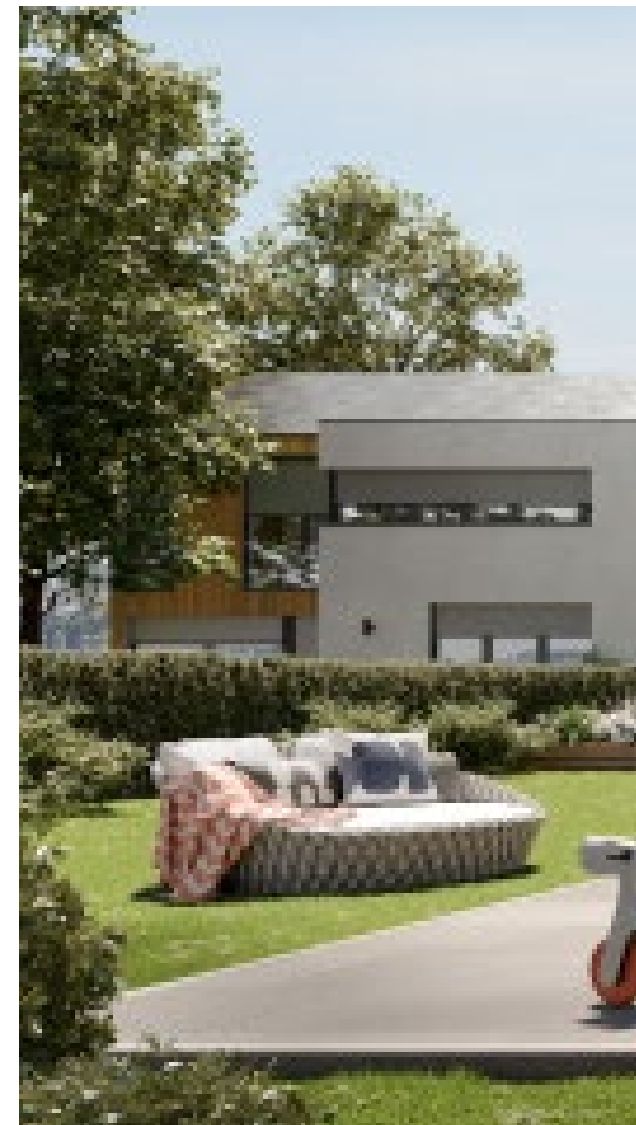
Optionen

farbiges Licht (RGB-WW),
LED-Line Kassette,
LED-Line Führungsschienen,
Schattenplus (manuell)



markilux Schattenplus

Das optionale Markisentuch bietet Schutz vor tiefstehender Sonne und ungewollten Blicken. Es ist perfekt im Ausfallprofil integriert.



mx_679



mx_679

Das markilux Gegenzugsystem mit integrierten Gasdruckfedern und tracfix-Tuchführung sorgt für ein stets gut gespanntes Markisentuch in jeder Ausfahrphase.



Klare Kante. Klare Funktion.

Formschön, elegant und schlicht schützt die robuste Vollkassette das Markisentuch.



Illuminiert Lieblingsplätze im Garten

In den Abendstunden erstrahlt die markilux 679 und inszeniert auf der Terrasse unterschiedlichste Farbstimmungen.



MX_779

Die kompakte eckige Vollkassette für alle, die klares Design bevorzugen.



MX_879

Die formschöne runde Vollkassette für alle, die fließende Formen lieben.



Liebevoll beschatten. Perfekt inszenieren.

Liebingsplätze vor Sonne schützen und mit stimmungsvollen Licht am Abend perfekt inszenieren: Kein Problem mit einer Unterglasmarkise von markilux.

mx_779 | 879

Unter uns. Unter Glas. Eine glänzende Lösung.

Über und in den Köpfen der Menschen

Den Tag draußen verbringen, im heimischen Garten, unter einem schützenden Dach. markilux Designmarkisen versprechen dabei besten Schutz vor zu viel Sonne und geben Ihrem ganz persönlichen Draußen textile Gemütlichkeit. Die kompakten Unterglasmarkisen markilux 779 und 879 passen sich harmonisch dem Terrassendach an. Robuste Gasdruckfedern halten das Markisentuch im Gegenzug auf Spannung. Eine Vielzahl an Beleuchtungsausstattungen – auch mit smarter Steuerung – perfektionieren das Ambiente am Abend.



Unterglasmarkise

maximal 600 × 450 cm
maximal 400 × 600 cm

Kassette

mx 779: 125 × 125 mm
mx 879: Ø 130 mm

Windwiderstandsklasse 2 – 3

Windstärke 5 – 6 → 28 – 48 km/h,
größenabhängig

Optionen

tracfix,
farbiges Licht (RGB-WW),
LED-Line Kassette (mx 779),
LED-Line Führungsschienen,
Schattenplus (manuell)

Schattenplus für markilux Unterglasmarkisen

Die optimale Beschattungsergänzung für Terrassendächer – ganz im Sinne von klarem Design „made in Germany“ – im Ausfallprofil der Unterglasmarkise integriert.





LED-Line in der Kassette (RGB-WW)

Mehr als ein Highlight: die LED-Line in den eckigen Vollkassetten leuchtet Ihre Terrasse liebevoll aus.



LED-Line an den Führungsschienen (RGB-WW)

Energieeffizient, stilvoll und wie alle Beleuchtungsmodule bequem per Fernbedienung dimmbar.





Mit dem Abend kommt die Zeit der kleinen Highlights

Entdecken Sie Ihre Möglichkeiten bei Ihrem markilux Fachpartner vor Ort, mit der kostenlosen markilux AR App und auf [markilux.com](https://www.markilux.com)



Wo Schatten ist, ist jetzt auch Licht.

Die farbigen LED-Beleuchtungsoptionen von markilux illuminieren den Outdoor-Bereich in ganz persönliche Wohlfühlatmosphären. Dabei ist jedes Lichtszenario einfach und individuell per App konfigurierbar.

In jeder Ansicht:
Richtungsweisend.



Machen Sie Ihrem Haus schöne Augen.
Ihre Möglichkeiten finden Sie auf markilux.com



Designmarkisen für Fenster



Textile Vielfalt

Ob blickdicht oder durchscheinend, dezent gemustert oder leuchtend farbig: In unserer markilux collection one finden Sie das passende Markisentuch für Ihren ganz privaten Sonnenschein.

Ihr ganz privater Sonnenschein. Gute Gründe. Unzählige Möglichkeiten.

Textile Beschattungen für mehr Wohnkomfort

markilux Designmarkisen für Fenster bieten eine Fülle von Vorzügen gegenüber herkömmlichen Beschattungssystemen. Sie bieten wirksamen Schutz vor blendenden Sonnenstrahlen und reduzieren klimaschonend ein Aufheizen Ihrer Räumlichkeiten. Dabei tauchen markilux Designmarkisen Ihre Räume in ein sanft abgestimmtes Tageslicht, ohne die Sonne ganz auszusperren. Transluzente Markisentücher ermöglichen eine Sicht ins Freie bei gleichzeitigem Schutz vor Blicken von draußen. Dass sie sich mit spielerischer Leichtigkeit bedienen lassen oder in die Hausautomation integriert werden können, versteht sich bei markilux fast von selbst.



Wirksamer Sonnenschutz

markilux Fenstermarkisen bieten optimalen UV-Schutz und verwandeln blendende Sonnenstrahlen in sanftes Tageslicht.



Beste Aussichten für Ihre Privatsphäre

markilux Markisentücher schützen vor Blicken von draußen. Der Ausblick bleibt erhalten.



Modelle und Optionen

So individuell wie Ihre Wünsche: Wählen Sie die markilux mit der Ausstattung, die zu Ihrem Zuhause passt.



markilux 620 sundrive

Keine Stromversorgung am Fenster vorhanden oder gewünscht? Das integrierte Solarmodul mit leistungsstarkem Akku zum Antrieb des Funkmotors ist optional erhältlich.



| markilux 776/876

Große Formate. Eine Kleinigkeit.

markilux Vertikal-Kassettenmarkisen sind je nach Modell bis 600 cm Breite bzw. Ausfall erhältlich. Die robusten Vollkassetten sind passgenau, formstabil und auf Langlebigkeit geprüft.

mx_ 620 | 625 | 710 | 776 | 876

markilux Vertikal-Kassettenmarkisen. Mein Haus. Mein Stil. Meine markilux.

So individuell wie Ihr Zuhause

Wer Wert auf stilvolle Einrichtung legt, der geht bei der Ansicht von außen gewiss keine Kompromisse ein. Eine markilux Vertikal-Kassettenmarkise ist die perfekte Symbiose von Funktionalität und Design. Ausgefahren bietet das perfekt gespannte Tuch optimalen Sonnen-, Sicht- und Blendschutz. Ein-gefahren wird das Markisentuch komplett von der Kassette umfasst und so vor Wettereinflüssen und Verschmutzungen geschützt.



Perfekte Tuchspannung

markilux Vertikal-Kassettenmarkisen sind modellabhängig ausgestattet mit Spezial-Gasdruckfedern. Dies ermöglicht einen optimierten Tuchsitz auch bei großen Anlagen und Windlasten.

Montage



Wandmontage

Der passende Rahmen für Ihre Fenster.



Abstandsmontage

Mit Halter und Abdeckkappen für ein perfektes Gesamtbild.



Nischenmontage

Dezent und nahezu unsichtbar.



markilux tracfix

Die seitliche Tuchführung ohne Spalt zwischen Markisentuch und Führungsschiene: für eine schönere Gesamtoptik und eine bessere Windstabilität. Windwiderstandsklasse 2 – 3, Windstärke 5 – 6 → 28 – 48 km/h (größen-/modellabhängig).

Modellabhängig lieferbar.

Modelle



MX_620

Kassette 95 × 110 mm, Tuchführung mit Führungsschienen (tracfix), optional mit markilux sundrive, dem integrierten Solarmodul zum Antrieb des Funkmotors. Maximales Markisenmaß 450 × 300 cm bzw. 300 × 400 cm.



MX_625

Kassette 125 × 135 mm, Tuchführung mit Führungsschienen (tracfix). Maximales Markisenmaß 600 × 350 cm bzw. 550 × 400 cm.



MX_710

Kassette 95 × 95 mm, Tuchführung mit Edelstahlseilen. Maximales Markisenmaß 500 × 350 cm.



MX_776

Kassette 125 × 125 mm, Tuchführung mit Führungsschienen (optional: tracfix). Maximales Markisenmaß 600 × 350 cm bzw. 400 × 600 cm.



MX_876

Kassette Ø 130 mm, Tuchführung mit Führungsschienen (optional: tracfix). Maximales Markisenmaß 600 × 350 cm bzw. 400 × 600 cm.

Fallarm-Kassettenmarkise

maximal 700 × 250 cm

Kassette

95 × 95 mm

Tuchführung

Fallarme (80/100/120/150 cm)

Tuchspannung

Edelstahl-Gasdruckfedern

Montage

Wand / Decke / Nische

optional: Standrohre

Windwiderstandsklasse 2

Windstärke 5 → 28 – 37 km/h



Klassische Markise. Kompakte Kassette.

Ausgefahren ein Klassiker, Hingucker und Schmuckstück am Haus. Eingefahren schützt die kompakte Kassette das Tuch und die Markise verschmilzt dezent mit der Architektur.

mx_730



markilux Fallarm-Kassettenmarkise. Fällt aus dem Rahmen. Und ins Auge.

Bester Sonnenschutz bei guter Aussicht

Eine klassisch anmutende Kassettenmarkise, die vor Sonne schützt und dennoch den Blick nach außen freigibt. Die Fallarme mit Edelstahl-Gasdruckfedern spannen das Tuch in einem Winkel bis 140° zum Fenster. Das Ausfallprofil mit federunterstützter Verschlussmechanik schließt die Markise bündig unter der Kassette. Für die Montage auf dem Balkon sind teleskopierbare Standrohre optional erhältlich.



mx_730

Eckige Kassette für Wand- /Decken- und Nischenmontage geeignet oder mit Standrohren befestigt.



Gute Aussichten auf besten Schatten

Schutz vor Sonne bei gleichzeitigem Blick nach draußen, mit der markilux 730 genießen Sie beides.

mx_740

markilux Markisolette. Die erfolgreiche Kombination von Licht und Schatten.

Die ideale Kombination aus Vertikal- und Fallarmmarkise

Im oberen Bereich verläuft der Sonnen- und Sichtschutz vertikal, unten lässt sich der Lichteinfall flexibel durch die Fallarme bestimmen. Die Höhe der senkrecht zu beschattenden Fläche ist einstellbar und erfüllt Ihre individuellen Wünsche nach maximaler Beschattung und optimaler Sicht nach draußen.



mx_740

Eckige Kassette standardmäßig mit Deckblende: sorgt in Einfahrposition für ein aufgeräumtes Erscheinungsbild.





Markisolette
maximal 300 × 300 cm

Kassette
95 × 95 mm
plus Deckblende

Tuchführung
Führungsschienen
plus Fallarme (60 cm)

Tuchspannung
Edelstahl-Gasdruckfedern

Montage
Wand / Nische

Windwiderstandsklasse 2
Windstärke 5 → 28 – 37 km/h

Optik und Technik elegant kombiniert

Führungsschiene mit hochwertiger Gleitgarnitur. Fallarme mit Edelstahl-Gasdruckfedertechnik und markilux Hochschlagsicherung.

Dreieckmarkise
maximal 400 × 500 cm

Kassette
Ø 115 mm

Tuchführung
Führungsschienen
plus Zugseile

Tuchspannung
Gasdruckfedern innenliegend

Montage
Abstand

Windwiderstandsklasse 2
Windstärke 5 → 28 – 37 km/h



Sie wissen, was Sie wollen

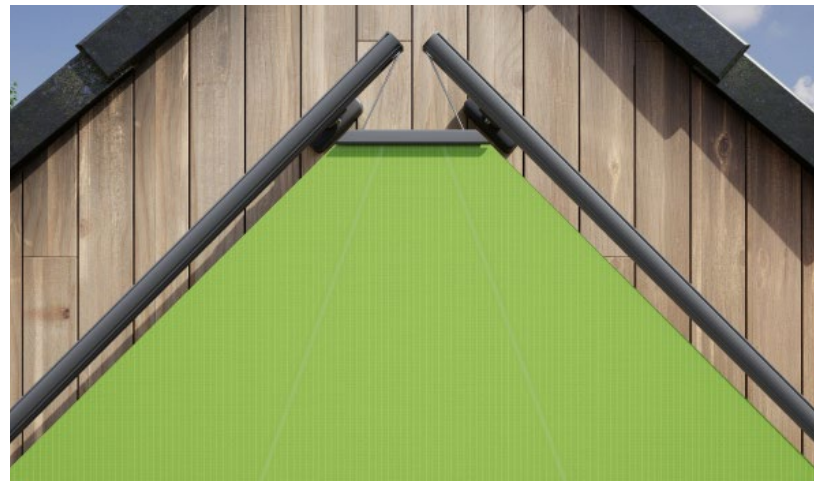
Wir machen Ihre Wünsche wahr. Fragen Sie Ihren markilux Fachpartner und lassen Sie sich gerne inspirieren auf [markilux.com](https://www.markilux.com)



markilux Dreieckmarkise. Die Spitzenlösung.

Sonnen- und Sichtschutz für besondere Fenster

Dreieckige Fenster oder Oberlichter erhalten durch markilux den maßgeschneiderten Sonnenschutz. Die robuste Vollkassette schützt das Markisentuch vor Verschmutzung. Das Spannsystem mit hochreißfesten Zugseilen und integrierten Gasdruckfedern sorgt für eine optimale Tuchspannung in jeder Ausfahrphase.



mx_893

Runde Kassette mit Bürstendichtung am Tuchaustritt zum besseren Schutz des Tuches.

Cleveres System für Sonderlösungen

Die patentierte Clipbefestigung der Führungsschienen und das vielfältige Halterprogramm ermöglichen die Montage außen und innen, vertikal, horizontal oder schräg.



Senkrechter Schutz an Glasdächern

Die Vertikal-Kassettenmarkisen von markilux bieten Schutz vor tiefstehender Sonne und ungewollten Blicken.



Vertikaler Schutz an Pergolamarkisen

Das Extra für mehr Sonnen-, Wind- und Blickschutz bietet mehr Komfort und Wohlbefinden bis spät in die Nacht.



Rundum-Schutz am markilux markant

Mit Vertikal-Kassettenmarkisen am markilux markant kreieren Sie Ihren ganz privaten Raum im Freien.

Beste Raussichten. Für alle Balkonliebhaber.

markilux Designmarkisen für Fenster. Auch ohne Fenster.

Damit Sie die kostbaren Augenblicke im Freien uneingeschränkt genießen können, sollten Sie vor starker Sonneneinstrahlung, Wind und unerwünschten Blicken geschützt sitzen. Die hochwertigen „Fenstermarkisen“ von markilux sind ebenso formschön wie robust – und auch für Balkone, Glasdächer und Markisensysteme hervorragend geeignet. Auf ganzer Linie. Ausgezeichnet. Gut.



markilux Fallarm-Kassettenmarkisen

Durch die frei wählbare Neigung der Fallarme entscheiden Sie, wie viel Sonne Ihnen guttut und wie viel Ausblick Sie für sich erhalten möchten.



markilux Vertikal-Kassettenmarkisen

Eingefahren ist das Tuch rundum in der Vollkassette geschützt. Vertikal ausgefahren schützt es perfekt Ihren Lieblingsplatz auf dem Balkon.



markilux Markisolette

Im oberen Bereich verläuft der Sonnen- und Sichtschutz vertikal, unten lässt sich der Lichteinfall und die Aussicht flexibel durch die Fallarme bestimmen.

Edles Tuch in schönsten Tönen.



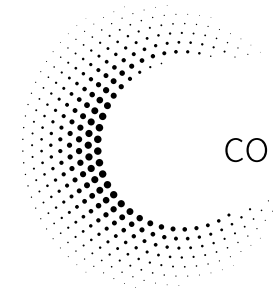
Den schönsten Stoff zwischen Himmel und Erde
entdecken Sie mit dem markilux Markisentuchfinder.

Markisentücher



markilux collection one – Eine Kollektion, unendliche Ideen.

Wählen Sie Ihr persönliches Lieblingsdessin aus verschiedenen Farbwelten. Lassen Sie sich gern bei Ihrer Auswahl von Ihrem markilux Fachpartner inspirieren, begeistern, beraten ...



collection one

Der schönste Stoff zwischen Himmel und Erde.

Einzigartige Markisentücher schaffen eine besondere Atmosphäre

Es sind die Farbe und Beschaffenheit des Markisentuches, die der Stimmung Besonderheit verleihen. Farbnuancen, Muster und Struktureffekte sorgen je nach Helligkeit und Farbton für die spezielle Wirkung. Als führender Hersteller mit über 50 Jahren Erfahrung in der Herstellung und Verarbeitung hochwertiger Markisentücher bietet markilux eine unerreichte Vielfalt. Das markilux Textildesignteam entwickelt immer wieder neue Dessins, die aktuelle Trends bedienen und sich durch Zeitlosigkeit auszeichnen. Unter den mehr als 200 Dessins in abgestimmten Farbwelten finden Sie Ihren ganz persönlichen schönsten Stoff zwischen Himmel und Erde.



markilux Markisentuchfinder inkl. Tuchmustershop

markilux Markisentücher werden im eigenen Unternehmen in Deutschland entwickelt, gefertigt und geprüft. Ihr persönliches Lieblingstuch entdecken Sie unter den mehr als 200 Tuchdessins bei Ihrem markilux Fachpartner und mit dem Markisentuchfinder inkl. Tuchmustershop auf [markilux.com](https://www.markilux.com)

Selbstreinigender Effekt

Wassertropfen nehmen Schmutzpartikel auf und perlen vom Markisentuch ab (mindestens 14° Neigungswinkel der Markise erforderlich). Für lange Freude am schönen Textil.



Geklebte Markisentücher

Mit Ultraschall verschweißte Bahnenverbindungen sorgen für ein homogenes Erscheinungsbild. Die hervorragende Wasser-, Licht- und Temperaturbeständigkeit verlängert die Lebensdauer des Tuches.



Licht-, Wetter- und Farbbeständigkeit

Durchgefärbte Hightech-Gewebe und eine hochwertige Tuchherstellung im eigenen Haus sind Garanten für den schönsten Schatten der Welt.



Ausführliche Informationen über die warentypischen Eigenschaften von Markisentüchern erhalten Sie bei Ihrem markilux Fachpartner und in der aktuellen markilux Markisentuchbroschüre.



collection one

markilux specials



transolair

Das sunvas Gewebe mit spezieller Lochtechnik steht für angenehme Transparenz sowie gute Licht- und Luftdurchlässigkeit. Es gewährleistet einen Luftaustausch zwischen Tuch und Glas, Stauwärme wird reduziert.



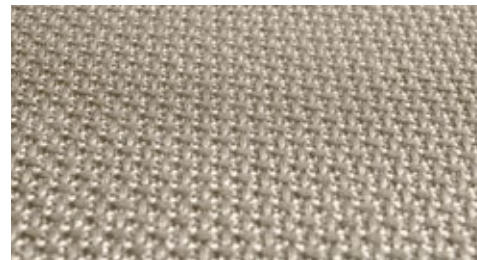
perfotex

Ideal für Wintergärten. Eingewebte Rietlücken machen das Gewebe wasser- und luftdurchlässig.



perla FR

Das schwer entflammable und wasserdichte sunvas Gewebe erfüllt strenge Brandschutzvorschriften.



vuscreen ALU

Sonnenschutz mit Klimaschutz. Gute Sicht nach draußen bei besserem Raumklima dank der Aluminiumpartikel auf dem Hightech-Gewebe.

markilux Markisentücher. Qualität made in Germany.


So schön kann funktional sein

Bei der Herstellung der Markisentücher überlässt markilux nichts dem Zufall. Mit der im eigenen Haus entwickelten Ausrüstung erhalten die Tuchqualitäten sunvas und specials den letzten Schliff. Das verleiht diesen Markisentüchern eine besonders hohe Lebensdauer und die dafür nötige Widerstandsfähigkeit gegen Schmutz und Witterung.

markilux Markisentücher aus sunvas und sunbow bieten in der Regel mit UPF 50+ den höchstmöglichen UV-Schutz für Textilien. Der Eigenschutzfaktor der Haut wird um mehr als das 50-fache unterstützt. Sie können sonnige Tage länger sorglos genießen.

Zertifiziert nach Oeko-Tex Standard 100* sind alle markilux Markisentücher garantiert frei von gesundheitsgefährdenden Farbstoffen oder Chemikalien.

* sunvas, specials: A696-001 Hohenstein HTTI; sunbow: 63864 OETI



Die Schönheit liegt
nicht in der Größe,
sondern im Detail.



Markisenfarben, Bedienung und Optionen



Verkehrsweiß

RAL 9016



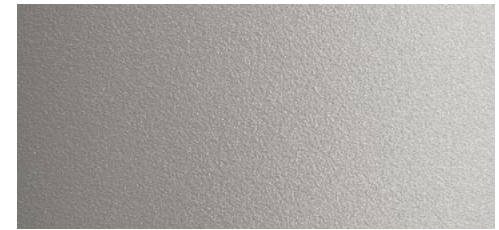
Cremeweiß-Struktur

5233



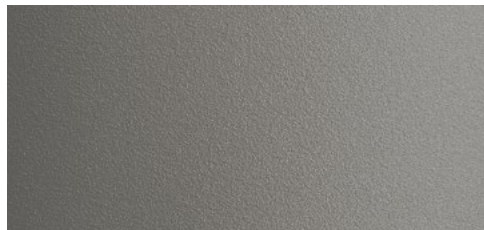
Weißaluminium

RAL 9006



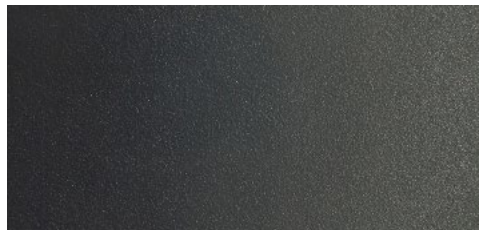
Steingrau-metallic

5215



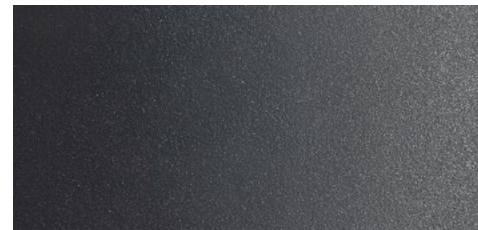
Graualuminium

RAL 9007



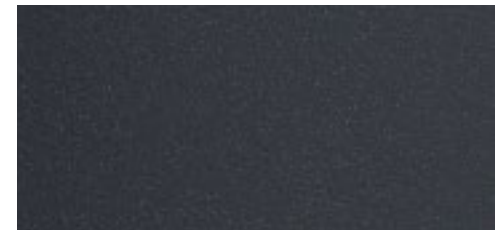
Eisenglimmer matt

DB 703



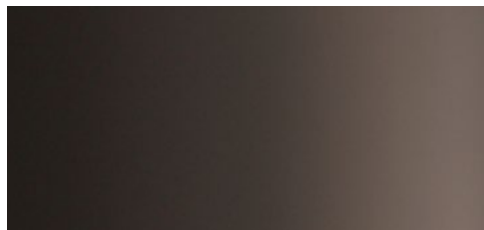
Anthrazit-metallic

5204



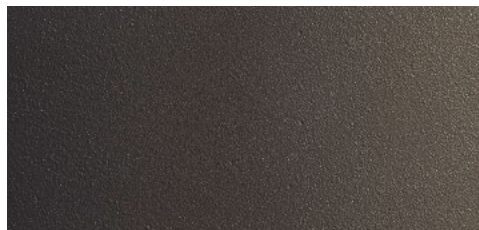
Anthrazitgrau-Struktur

RAL 7016



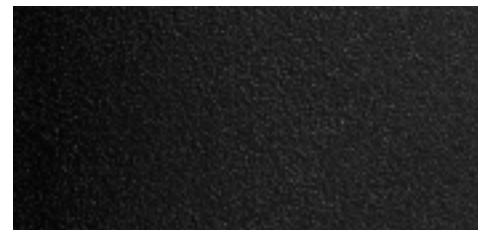
Graubraun

ähnlich RAL 8019



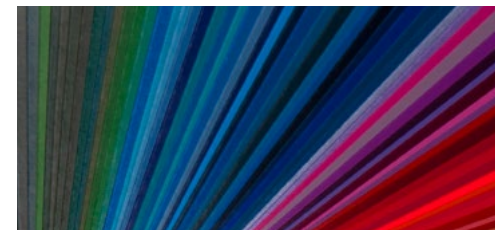
Havannabraun-Struktur

5229



Tiefschwarz-Struktur

RAL 9005



RAL-Farbtou nach Wunsch

© RAL Ebnm 2026



Das klingt bestens. Ton für Ton.

markilux Markisenfarben

Die Gestellfarbe der Markise ergänzt die farbliche Wirkung des Tuches und schafft eine ideale Verbindung zur Architektur. Von unterschiedlichen Weißnuancen bis hin zum zeitlos eleganten Anthrazit steht Ihnen eine breite Auswahl an Farbtönen zur Verfügung. Sie wollen einen ganz bestimmten Farbakzent setzen? Kein Problem! Gerne fertigen wir Ihre Designmarkise nach persönlichem Wunschfarbton.

Ganz gleich für welche Gestellfarbe Sie sich entscheiden, eine hochwertige Pulverbeschichtung ist garantiert.

Passend zu jeder Architektur. Und Ihren Wünschen.

Alle markilux Markisenfarben erhalten Sie ohne Aufpreis.
Sonderfarbtöne nach RAL fertigen wir gerne auf Wunsch.

Machen Sie es sich einfach. Und bequem.

markilux Bedienkomfort

Für höchste Ansprüche und jede Wetterlage. Sie haben die Wahl: Manuelle Bedienung, Antrieb mit Motor oder Funkmotor mit Fernbedienung sind modellabhängig möglich. Optional sorgen Sonnen-, Wind- und Regensensoren für die wetterabhängige Steuerung Ihrer markilux Designmarkise. Oder Sie bedienen sie direkt bzw. von unterwegs per Smartphone oder Tablet.

Ihr markilux Fachpartner steht Ihnen bei allen Fragen beratend zur Seite und erläutert Ihnen gerne, wie Sie mehrere Markisen miteinander verbinden und mit nur einem Knopfdruck bedienen.





Auch Sie werden begeistert sein

markilux bietet eine Vielfalt stilvoller und intelligenter Lösungen, die Ihr Zuhause in das beste Licht rücken. Alle Informationen und kompetente Beratung finden Sie bei Ihrem markilux Fachpartner und auf [markilux.com](https://www.markilux.com)



Smart Home

Ihre Designmarkisen einfach per Smartphone oder Tablet steuern – auch von unterwegs. Die smarte Steuerung per App macht es möglich.



Wetterabhängige Steuerung

Mit Sonnen-, Wind- und Regensensor reagiert Ihre markilux auf jeden Wetterumschwung. Bei Sonne fahren die Markisen automatisch aus, bei Wind und Regen ein.



Motor / Funkmotor

Perfekter Sonnen-, Sicht- und Blendschutz ganz bequem per Knopfdruck.

Modellabhängig lieferbar.

Mehr markilux. Weniger Kompromisse.

markilux Optionen und Extras



markilux Schattenplus

Die optimale Beschattungsergänzung für Terrassendächer, im Ausfallprofil der markilux 779/879 integriert.



Vertikal-Kassettenmarkisen

Fremde Blicke und tiefstehende Sonne einfach ausblenden. Vor Wind und Wetter geschützt sitzen. Die Wärme des Tages länger genießen. Zusätzliche vertikale Designmarkisen von markilux machen Ihren privaten Raum im Freien perfekt.



Gekoppelte Markise

Ein perfekt abgestimmtes Halterprogramm ermöglicht die Montage mehrerer Markisen nebeneinander – für extragroßen Schatten.



markilux Wärmestrahler

Im Nu die Wärme spüren und den Abend länger genießen. Wahlweise als Standgerät (1400 Watt) oder unter Ihrer Markise montiert (2500 Watt, optional dimmbar in drei Stufen).



markilux LED-Spotline

Die elegante, frei montierbare Lichtleiste im pulverbeschichteten Aluminiumgehäuse. LED-Spots schwenk- und dimmbar, warmweiß (WW). In zwei Längen lieferbar: 180 cm mit 3 Spots und 300 cm mit 5 Spots.



Seitenmarkise markilux 790

Schützt vor tiefstehender Sonne, vor Wind, der von der Seite kommt, und ungeliebten Blicken. Höhe maximal 250 cm. Auszug maximal 450 cm.



Ausfallprofil bündig

Vollständig ausgefahren schließt es bündig mit den Führungsschienen ab.



Abdeckkappen für Führungsschienen

Verschraubungen verschwinden. Für ein perfektes Gesamtbild.

Modellabhängig lieferbar.

Mehr Freiheit für Ihren Freiraum.

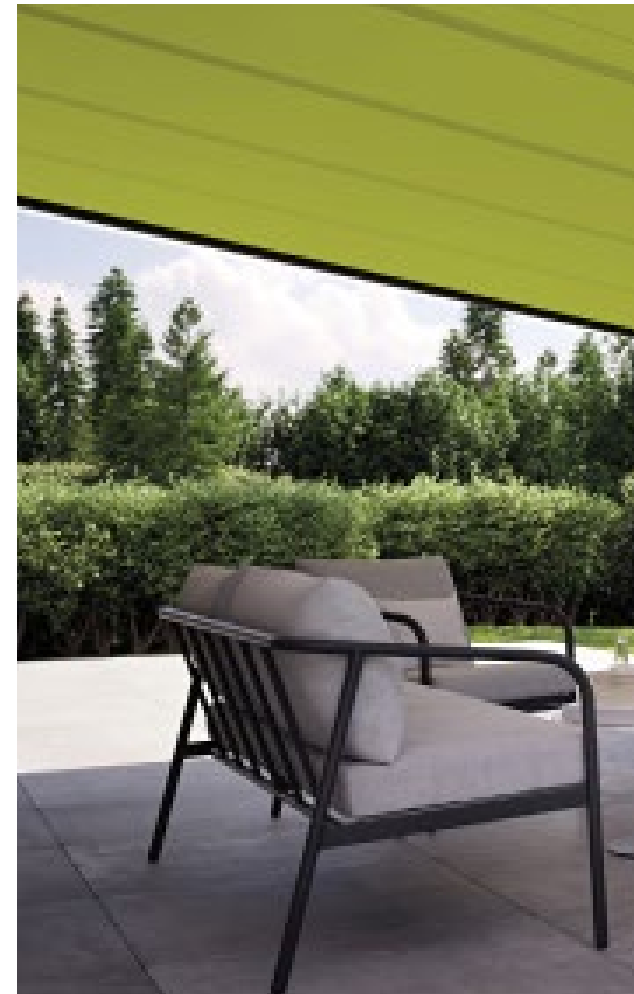
markilux Optionen und Extras

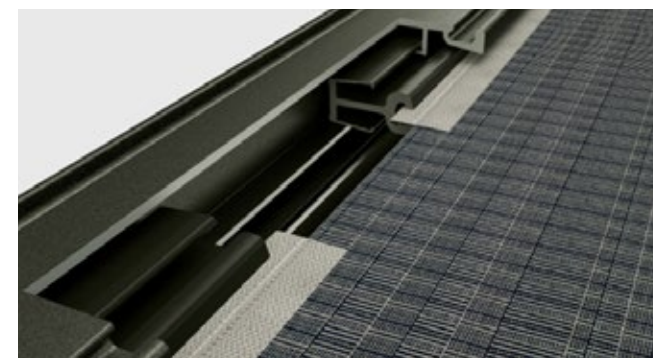


Perfekter Tuchsitz

Eine hohe Tuchspannung wird durch zwei unabhängig voneinander wirkende, nicht sichtbare Spezial-Gasdruckfedern im Ausfallprofil gewährleistet.

Modellabhängig lieferbar.





markilux tracfix

Eine von vielen markilux Raffinessen: die seitliche Tuchführung ohne Spalt zwischen Markisentuch und Führungsschiene. Für eine schönere Gesamtoptik und eine bessere Windstabilität.

markilux Panoramafenster






Sie möchten unter Ihrem Terrassendach vor Wind und Wetter geschützt sitzen und trotzdem die freie Sicht nach draußen genießen? Für markilux 776/876 mit tracfix bieten wir Ihnen das markilux Panoramafenster an. Maximale Markisengröße 600 x 300 cm. Maximale Höhe des Panoramafensters ca. 135 cm.



Klare Übersicht.
Für herrliche Aussichten.




Technische Daten

Aufglasmarkisen – Effektiverer Wärmeschutz für Wintergarten und Terrassendach.

	markilux 7800 Seite 10	markilux 8800 Seite 12	markilux 8850 Seite 12	markilux 770 Seite 14	markilux 870 Seite 14
					
Maximal Breite × Ausfall	700 × 450 cm / 500 × 700 cm	700 × 450 cm / 500 × 700 cm	650 × 400 cm / 500 × 500 cm	450 × 400 cm	450 × 400 cm
mit tracfix	600 × 450 cm / 500 × 600 cm	600 × 450 cm / 500 × 600 cm			
Kassette	200 × 160 mm	Ø 187 mm	Ø 187 mm	125 × 125 mm	Ø 130 mm
Bedienung	Motor	Motor	Motor	Motor	Motor
optional	<ul style="list-style-type: none"> ➤ Funkmotor ➤ Smart Home 	<ul style="list-style-type: none"> ➤ Funkmotor ➤ Smart Home 	<ul style="list-style-type: none"> ➤ Funkmotor ➤ Smart Home 	<ul style="list-style-type: none"> ➤ Funkmotor ➤ Smart Home 	<ul style="list-style-type: none"> ➤ Funkmotor ➤ Smart Home
Tuchführung	Führungsschienen	Führungsschienen	Führungsschienen	Führungsschienen (tracfix)	Führungsschienen (tracfix)
optional	<ul style="list-style-type: none"> ➤ tracfix 	<ul style="list-style-type: none"> ➤ tracfix 			
Tuchspannung	Gasdruckfedern	Gasdruckfedern	Gasdruckfedern	Gasdruckfedern	Gasdruckfedern
Montage	Aufglas	Aufglas	Aufglas / Walmdach	Aufglas	Aufglas
Windwiderstandsklasse	3	3	2	3	3
entspricht Windstärke	6 → 38 – 48 km/h	6 → 38 – 48 km/h	5 → 28 – 37 km/h	6 → 38 – 48 km/h	6 → 38 – 48 km/h
Optionen	<ul style="list-style-type: none"> ➤ gekoppelte Markise 	<ul style="list-style-type: none"> ➤ gekoppelte Markise 			

Unterglasmarkisen – Markisentuch geschützt unter Glas.

markilux

markilux 679 Seite 16	markilux 779 Seite 18	markilux 879 Seite 18
		
650 × 500 cm / 500 × 600 cm	600 × 450 cm / 400 × 600 cm 600 × 450 cm	600 × 450 cm / 400 × 600 cm 600 × 400 cm
205 × 160 mm	125 × 125 mm	Ø 130 mm
Funkmotor	Handbedienung	Handbedienung
<ul style="list-style-type: none"> ➤ Motor ➤ Smart Home 	<ul style="list-style-type: none"> ➤ Motor ➤ Funkmotor ➤ Smart Home 	<ul style="list-style-type: none"> ➤ Motor ➤ Funkmotor ➤ Smart Home
Führungsschienen (tracfix)	Führungsschienen	Führungsschienen
	<ul style="list-style-type: none"> ➤ tracfix 	<ul style="list-style-type: none"> ➤ tracfix
Gasdruckfedern	Gasdruckfedern	Gasdruckfedern
Unterglas	Unterglas	Unterglas
3	2 – 3 größenabhängig	2 – 3 größenabhängig
6 → 38 – 48 km/h	5 – 6 → 28 – 48 km/h	5 – 6 → 28 – 48 km/h
<ul style="list-style-type: none"> ➤ farbiges Licht (RGB-WW) ➤ LED-Line Kassette ➤ LED-Line Führungsschienen ➤ Schattenplus (manuell) 	<ul style="list-style-type: none"> ➤ farbiges Licht (RGB-WW) ➤ LED-Line Kassette ➤ LED-Line Führungsschienen ➤ Schattenplus (manuell) 	<ul style="list-style-type: none"> ➤ farbiges Licht (RGB-WW) ➤ LED-Line Führungsschienen ➤ Schattenplus (manuell)



Magische Stimmungswelten

Outdoor Living in neuem Licht. Und Farbe. Ihre Möglichkeiten entdecken Sie jetzt auf [markilux.com](https://www.markilux.com)

Vertikal-Kassettenmarkisen

markilux 620
Seite 26



markilux 625
Seite 26



markilux 710
Seite 26



markilux 776
Seite 26



markilux 876
Seite 26



Maximal Breite × Ausfall	450 × 300 cm	600 × 350 cm	500 × 350 cm	600 × 350 cm	600 × 350 cm
optional	300 × 400 cm	550 × 400 cm		400 × 600 cm	400 × 600 cm
Kassette	95 × 110 mm	125 × 135 mm	95 × 95 mm	125 × 125 mm	Ø 130 mm
Bedienung	Motor	Motor	Handbedienung	Handbedienung	Handbedienung
optional	<ul style="list-style-type: none"> ➤ Funkmotor ➤ Smart Home 	<ul style="list-style-type: none"> ➤ Funkmotor ➤ Smart Home 	<ul style="list-style-type: none"> ➤ Motor ➤ Funkmotor ➤ Smart Home 	<ul style="list-style-type: none"> ➤ Motor ➤ Funkmotor ➤ Smart Home 	<ul style="list-style-type: none"> ➤ Motor ➤ Funkmotor ➤ Smart Home
Tuchführung	Führungsschienen (tracfix)	Führungsschienen (tracfix)	Edelstahlseile	Führungsschienen	Führungsschienen
optional				<ul style="list-style-type: none"> ➤ tracfix 	<ul style="list-style-type: none"> ➤ tracfix
Tuchspannung	Schwerkraft	Schwerkraft	Schwerkraft	Gasdruckfedern	Gasdruckfedern
Montage	Wand / Nische	Wand / Nische	Wand / Decke / Nische	Wand / Nische / Abstand	Wand / Nische / Abstand
				<ul style="list-style-type: none"> ➤ Säulenbefestigung 	<ul style="list-style-type: none"> ➤ Säulenbefestigung
Windwiderstandsklasse	3	2 – 3 größenabhängig	2	2 – 3 größenabhängig	2 – 3 größenabhängig
entspricht Windstärke	6 → 38 – 48 km/h	5 – 6 → 28 – 48 km/h	5 → 28 – 37 km/h	5 – 6 → 28 – 48 km/h	5 – 6 → 28 – 48 km/h
Optionen	<ul style="list-style-type: none"> ➤ sundrive bis max. 250 × 300 cm 			<ul style="list-style-type: none"> ➤ Panoramafenster nur mit tracfix möglich 	
				<ul style="list-style-type: none"> ➤ Panoramafenster nur mit tracfix möglich 	

Fallarm-Kassettenmarkise

Markisolette

Dreieckmarkise

markilux 730

Seite 30



700 x 250 cm

95 x 95 mm

Handbedienung

- > Motor
- > Funkmotor
- > Smart Home

Fallarme

80 / 100 / 120 / 150 cm

Gasdruckfedern

Wand / Decke / Nische

- > Standrohre

2

5 → 28 – 37 km/h

markilux 740

Seite 32



300 x 300 cm

95 x 95 mm

plus Deckblende

Handbedienung

- > Motor
- > Funkmotor
- > Smart Home

Führungsschienen

plus Fallarme 60 cm

Gasdruckfedern

Wand / Nische

2

5 → 28 – 37 km/h

markilux 893

Seite 34



400 x 500 cm

Ø 115 mm

Motor

- > Funkmotor
- > Smart Home

Führungsschienen

plus Zugseile

Gasdruckfedern

Abstand

2

5 → 28 – 37 km/h



Markisenkonfigurator



Für den schönsten Schatten der Welt

Konfigurieren Sie Ihre markilux Designmarkise inklusive Tuch und Ausstattungsoptionen kostenlos und unverbindlich auf markilux.com

Ihr markilux Fachpartner übernimmt die persönliche Beratung vor Ort, erstellt ein individuelles Angebot und kümmert sich um die fachgerechte Montage.



Die Beste unter der Sonne. Für den schönsten Schatten der Welt.

Innovative Technik und höchste Qualität, mehrfach ausgezeichnet und prämiert. Made in Germany.
Ideen, ausführliche Informationen, professionelle Beratung und die schönsten Markisentuch-Dessins
finden Sie bei Ihrem markilux Fachpartner und auf markilux.com



Gelenkarmmarkisen



Pergolamarkisen



Markisensysteme



Glasdachmarkisen



Fenstermarkisen



Wind- und Sichtschutz



markilux.com



markilux

Die Beste unter der Sonne